



SONDERAUSSTELLUNG

7. MAI - 1. SEPTEMBER

FUSSBALL MIGRATION

ENTDECKE, WIE MIGRATION DEN FUSSBALL BEREICHERT!



MIT VIELEN ORIGINALEN OBJEKTEN WIE Z.B. TRIKOTS VON SPIELER:INNEN MIT MIGRATIONS-HINTERGRUND.

MIT LEIHGABEN VON: GEFÖRDERT VON:



IN KOOPERATION MIT:



SONDERAUSSTELLUNG

12. JUNI - 3. NOVEMBER

SZENEN DES PROTESTS UND AUFSTANDS

SPANNENDE DIORAMEN AUS PLAYMOBIL



ERFAHRE MEHR ÜBER PROTESTE UND AUFSTÄNDE GEGEN AUTORITÄRE HERRSCHAFT UND DIKTATUREN IM 20. UND BEGINNENDEN 21. JAHRHUNDERT.



GEFÖRDERT VON: EINE AUSSTELLUNG VON: MEDIENPARTNER:



BALLINSTADT

AUSWANDERERMUSEUM

EMIGRATION MUSEUM

NR.1

DER HISTORISCHEN MUSEEN HAMBURGS

DER HISTORISCHE ORT, UM HAMBURGS GESCHICHTE ZU VERSTEHEN!



AKTUELLE SONDERAUSSTELLUNGEN MEHR IM INNENTEIL



3 HÄUSER | KOSTENFREIE PARKPLÄTZE | S-BAHN STATION RESTAURANT | SHOP | NUR 7 MINUTEN VOM HBF | MEHR UNTER

WWW.BALLINSTADT.DE

ÖFFNUNGSZEITEN

OPENING HOURS

November bis Februar:

10.00 bis 16.30 Uhr

März bis Oktober:

10.00 bis 18.00 Uhr

Montags geschlossen

Letzter Einlass:

eine Stunde vor Schließung

November to February:

10am to 4:30pm

March to October: 10am to 6pm

Mondays closed

Last admission: one hour before closing

Unser Restaurant und der Museumsshop sind Dienstag bis Sonntag für Sie geöffnet.

Die BallinStadt ist eine der bevorzugten Eventlocations Hamburgs. Barrierefrei

Am 24. & 31.12. geschlossen

Our restaurant and museum-shop are open from tuesday to sunday.

The BallinStadt is one of Hamburgs preferred event locations.

barrier free

Closed on Dec. 24th & 31st

Eintrittspreise: auf unserer Webseite oder direkt im Foyer und an der Kasse. Bitte beachten Sie mögliche Änderungen.

Entrance fees: on our website and at the museum



IHR WEG ZU UNS

YOUR VISIT

> Mit dem Auto: Über die A1/A252 (Abfahrt Georgswerder)

> Mit der S-Bahn: S3/S5 vom Hauptbahnhof bis Veddel/BallinStadt

> Mit der Barkasse: Ab Landungsbrücken mit der Maritime Circle Line (www.maritime-circle-line.de)

> By car via the A1/A252 (exit Georgswerder)

> By train S3/S5 (Veddel/BallinStadt stop)

> By ship from „Landungsbrücken“ with the ships of the Maritime Circle Line (www.maritime-circle-line.de)

WIR DANKEN UNSEREN PARTNERN:





DIE GESCHICHTE DER AUSWANDERUNG ÜBER HAMBURG



BEEINDRUCKENDE REKONSTRUKTIONEN AUS DER AUSWANDERERSCHIFFFAHRT VERGANGENER ZEITEN



ERLEBE IN 14 GROSSEN THEMENRÄUMEN AUF ÜBER 2.500 M² DIE INTERAKTIVE AUSSTELLUNG ZUR MIGRATIONSGESCHICHTE VON HAMBURGS GROSSER ROLLE ALS „TOR ZUR WELT“ BIS ZU AKTUELLEN MIGRATIONSTHEMEN.

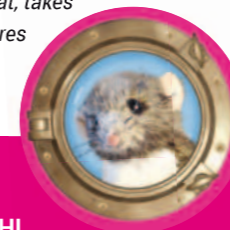
Experience an interactive exhibition on the history of migration on more than 2,500 m². Learn more about the significant emigrant history of Hamburg as the "gateway to the world". Discover emotional stories and extraordinary biographies.



Das interaktive Auswanderungs-Erlebnis-Spiel **SIMMIGRANT®** lässt die ganze Familie in unterschiedlichste Epochen eintauchen. Sie erleben dabei ganz persönliche Auswanderungsgeschichten.

JETTE, unsere kleine liebenswerte Hausratte, erzählt Kindern ab 4 Jahren von ihren Abenteuern auf der Reise nach Amerika. Überall im Haus hat sie sich versteckt.

Jette, our friendly house rat, takes kids along on her adventures through the museum.



ERLEBNISSTARK UND FAMILIENFREUNDLICH!



ERFAHRE IN GANZ PERSÖNLICHEN GESCHICHTEN, WARUM DIE AMERIKANISCHE FREIHEITSSTATUE DAS SEHNSUCHTSSYMBOL FÜR VIELE MENSCHEN ÜBER DIE JAHRHUNDERTE IST. UND DAS BIS HEUTE!